

Zarządzenie Nr 0050.100.2018

Wójta Gminy Pilchowice

z dnia 19.11.2018 r.

Na podstawie art.7 ust.1 ustawy z dnia 8 marca 1990r. o samorządzie gminnym (Dz. U. z 2018 r. poz. 994 z późn. zm.), art.17 ust.6 ustawy z dnia 21 listopada 1967 r. o powszechnym obowiązku obrony Rzeczypospolitej Polskiej (Dz.U. z 2018 r. poz. 1459 z późn. zm.), w związku z § 3 pkt.15 Rozporządzenia Rady Ministrów z dnia 25 czerwca 2002r. w sprawie szczegółowego zakresu działania Szefa Obrony Cywilnej Kraju, szefów obrony cywilnej województw, powiatów i gmin (Dz.U. z 2002r. nr 96 poz. 850).

**zarządzam, co następuje:**

§1


W celu zapewnienia wykonywania zadań gminy w warunkach zimowych opracowuje się „Plan operacyjno – techniczny usuwania skutków spowodowanych warunkami zimowymi 2018/2019 w Gminie Pilchowice”, stanowiący załącznik do niniejszego zarządzenia.

§2

Nadzór nad wykonaniem zarządzenia powierzam Zastępcy Wójta.

§3

Zarządzenie wchodzi w życie z dniem podpisania.


**WÓJTA**  
  
Maciej Gogulla

**KIEROWNIK**  
Referat Inwestycji  
i Zamek Publicznych  
  
Arkadiusz Gawłowski

**SEKRETARZ GMINY**  
  
Dagmara Dzida

**KIEROWNIK**  
Biuro Operacyjne  
  
Władysław Nowakowski

**RADCA PRAWNY**  
  
Łukasz Obremski

**ZASTĘPCA WÓJTA**  
  
Aleksandra Skwara

**INSPEKTOR**  
  
Joanna Kruczyńska

Załącznik do Zarządzenia Nr 0050.100.2018  
Wójta Gminy Pilchowice  
z dnia 18.11.18 r.

**PLAN  
OPERACYJNO – TECHNICZNY USUWANIA  
SKUTKÓW SPOWODOWANYCH  
WARUNKAMI ZIMOWYMI 2018/2019  
W GMINIE PILCHOWICE**



**Wykonała: Joanna Kruczyńska**

**Pilchowice 2018 rok**

## Spis treści

1. Część ogólna.....	3
2. Zadania Akcji Zimowej .....	3
3. Struktura organizacyjna akcji.....	3
4. Współpraca pomiędzy zarządami dróg przy zimowym utrzymaniu dróg:.....	4
5. Wykaz osób odpowiedzialnych za funkcjonowanie Gminy w warunkach zimowych ..	4
6. Klasyfikacja ciężkości skutków zimy .....	5
7. Wykaz sprzętu posiadanego do zimowego utrzymania przejezdności dróg.....	6
8. Procedury reagowania w przypadku wystąpienia obfitych opadów śniegu. ....	6
9. Zimowe utrzymanie chodników.....	7
10. Rozliczenie kosztów akcji zimowej.....	7
11. Wykaz dróg gminnych - Załączniki mapowe ze wskazaną lokalizacją .....	8
12. Nadzór nad przygotowaniem i zabezpieczeniem urządzeń komunalnych.....	15
i energetycznych do pracy i eksploatacji w warunkach zimowych .....	15
13. Zabezpieczenie osób bezdomnych, samotnych i w wieku starszym na wypadek zaistnienia sytuacji zagrożenia spowodowanego warunkami zimowymi .....	16
14. Załączniki .....	17

## 1. Część ogólna

Niniejszy plan akcji zimowej został opracowany dla potrzeb zabezpieczenia Gminy Pilchowice na okres zimy i likwidacji jej skutków przez odpowiednie organy i służby.

Opracowanie planu oparto o przepisy:

- ustawy z dnia 13 września 1996 roku o utrzymaniu czystości i porządku w gminach (Dz.U. z 2018 r. poz. 1454 z późn.zm.),
- ustawy z dnia 21 marca 1985 roku o drogach publicznych (Dz.U. 2018 r. poz. 12 z późn.zm.).

## 2. Zadania Akcji Zimowej

Do zadań akcji zimowej zaliczamy przede wszystkim te czynności i działania, które mają na celu likwidację skutków zimy, a w szczególności zabezpieczenie przejezdności dróg kołowych i traktów pieszych o szczególnym znaczeniu.

Celem akcji zimowej jest zabezpieczenie ciągłości ruchu kołowego i pieszego we wszystkich możliwych warunkach atmosferycznych poprzez:

- Oczyszczanie z nadmiernych warstw śniegu wszystkich ważnych ulic, placów, parkingów, tras i chodników.
- Walka z gołoledzią środkami do tego przeznaczonymi na wszystkich drogach, placach, parkingach i chodnikach objętych planem akcji zimowej.
- Usuwanie nagromadzonych zwałów śniegu i błota z miejsc gdzie utrudniają ruch kołowy lub grożą niebezpieczeństwem dla przechodniów.

## 3. Struktura organizacyjna akcji

### Drogi gminne:

Podmiot odpowiedzialny: Pilchowickie Przedsiębiorstwo Komunalne Sp. z o.o. ul. Główna 52,  
44 – 144 Nieborowice

Dyżury pełnione są od godz. 7:30 – 15:30 (poniedziałki, wtorki i środy) 7:30 – 17:30 we czwartki oraz 7:30 – 13:30 w piątki w Urzędzie Gminy Pilchowice

Telefony do Urzędu: 32 235-65-21, fax.: 32 235-69-38

Osoby odpowiedzialne za prowadzenie akcji:

Kierownik Inwestycji i Zamówień Publicznych:

**Arkadiusz Gawłowski**, tel. służbowy: 32 235 64 24, 793 009 263

Osoba zajmująca się zarządzaniem kryzysowym, tel. służbowy: 663 028 977

Kierownik Ośrodka Pomocy Społecznej: **Jolanta Szczecina**, tel. służbowy: 730 179 561

Pilchowickie Przedsiębiorstwo Komunalne Sp. z o.o.: Kierownik Działu Techniczno-Eksploatacyjnego - Pan **Krzysztof Waniczek**, tel. służbowy: 32 332-71-58, 509 145 165

**Długość dróg przeznaczonych do zimowego utrzymania w Gminie Pilchowice wynosi 65,91 km.**

#### **4. Współpraca pomiędzy zarządami dróg przy zimowym utrzymaniu dróg:**

1. Prace związane z utrzymaniem przejezdności dróg gminnych wykonują własnymi siłami Urzędy Gmin poprzez wykonawców świadczących usługi w zakresie zimowego utrzymania przejezdności dróg gminnych w warunkach przeciętnej i trudnej zimy (według schematu uwzględniającego podział na rejony i kolejność utrzymania przejezdności).
2. Prace związane z utrzymaniem przejezdności dróg powiatowych wykonuje Zarząd Dróg Powiatowych w Gliwicach ul. Zygmunta Starego 17 za pośrednictwem Wykonawcy wyłonionego w przetargu na zimowe utrzymanie dróg powiatowych. Informację o nieprzejezdności dróg zgłaszać:

Paweł Karpa — Kierownik Akcji Zimowej tel. służbowy: 32 234-06-96 komórkowy: 605 435 731

Aleksandra Wielgosz — Dyrektor tel. służbowy: 32 234- 06-96

3. Prace związane z utrzymaniem przejezdności dróg wojewódzkich na terenie Gminy Pilchowice o przebiegu:

Nr 921 — od skrzyżowania z DK78 w m. Kuźnia Nieborowska do granicy z m. Knurów

utrzymywany będzie pod nadzorem Zarządu Dróg Powiatowych w Gliwicach tel. 32 2340696.

Nr 921 — od skrzyżowania z DK78 w m. Kuźnia Nieborowska do granicy z Gminą Kuźnia Raciborska

utrzymywany będzie pod nadzorem Zarządu Dróg Powiatowych w Rybniku tel. **32 4227478, 32 4227874.**

4. Prace związane z utrzymaniem przejezdności dróg krajowych na terenie powiatu gliwickiego wykonuje:

Generalna Dyrekcja Dróg Krajowych i Autostrad ul. Myśliwska 5 z siedzibą w Katowicach — Rejon w Zabrze ul. Chudowska I

#### **Standard ZUD: II podwyższony**

- **Autostrada A4**
- **Autostrada A1**
- **DK 88**

#### **Standard ZUD: II**

- **DK 78:** od km 39+960 (m. Rybnik) do km 48+182 (m. Gliwice)

#### **Całodobowe dyżury dla dróg krajowych są pełnione:**

w siedzibie Rejonu w Zabrze ul. Chudowska 1

tel. **32 234 06 92**

#### **5. Wykaz osób odpowiedzialnych za funkcjonowanie Gminy w warunkach zimowych**

Wykaz osób odpowiedzialnych za funkcjonowanie Gminy w warunkach trudnej zimy.

Podmiot odpowiedzialny:

Pilchowskie Przedsiębiorstwo Komunalne Sp. z o.o. ul. Główna 52, 44 – 144 Nieborowice

Dyżury pełnione są od godz. 7:30 – 15:30 (poniedziałki, wtorki i środy) 7:30 – 17:30

we czwartki oraz 7:30 – 13:30 w piątki w Urzędzie Gminy Pilchowice

Telefony do Urzędu: 32 235-65-21, fax.: 32 235-69-38

Osoba odpowiedzialna za prowadzenie akcji:

Kierownik IZP: Arkadiusz Gawłowski, tel. służbowy: 32 235 64 24, 793 009 263

Osoba zajmująca się zarządzaniem kryzysowym, tel. służbowy: 663 028 977

Kierownik Ośrodka Pomocy Społecznej: Jolanta Szczecina, tel. służbowy: 730 179 561

Pilchowickie Przedsiębiorstwo Komunalne Sp. z o.o.: Kierownik Działu Techniczno - Eksploatacyjnego -  
Pan Krzysztof Waniczek, tel. służbowy: 32 332-71-58, 509 145 165

Osoba pełniąca dyżur w UG Pilchowice w przypadku tzw. „trudnej zimy” składa trzy razy dziennie o godz. 7.30, 15.30, 23.00 meldunki o stanie dróg, nieprzejezdności lub utrudnieniach występujących na drogach następującym jednostkom:

Powiatowe Centrum Zarządzania Kryzysowego tel. 32 332 66 39 lub tel. kom 510 138 137

Wydział Zarządzania Kryzysowego i Informatyki Starostwa Powiatowego - tel. 32 332-66-38 lub 39

- fax. 32 230-83-16

Jednostka Ratowniczo Gaśnicza Knurów - tel. 32 235-12-11 fax. 32 336-20-50

Komisariat Policji w Knurowie - tel. 32 337-25-01 fax. 32 337-25-24

Obowiązki osób pełniących dyżur:

- Udzielać rzetelnej informacji użytkownikom dróg.

- Przy przyjmowaniu telefonów obowiązkowo wymienić nazwę jednostki i swoje nazwisko

- W książce dyżurów bezwzględnie wpisywać wszelkie dane dotyczące akcji zimowej / rozmowy telefoniczne, zapytania, interwencje, zalecenia/. Zwrócić szczególną uwagę na przekazywane dane: jak miejsce wystąpienia gołoledzi itp. W przypadku stwierdzenia podania fałszywych informacji z zewnątrz o sytuacji na drogach dyżurny winien zanotować nazwę instytucji oraz nazwisko zgłaszającego

- Zapoznać szczegółowo osobę przyjmującą dyżur z sytuacją na drogach .

- Utrzymać stały kontakt z dyspozytorami KZK GOP, Pogotowia Ratunkowego Straży Pożarnej przekazując im aktualną informację o sytuacji na drogach, o ich przejezdności lub o ewentualnych objazdach.

- Zobowiązuje się dyżurnych szczególnie III zmiany, aby w niesprzyjających warunkach atmosferycznych dodatkowo uaktywnili cały sprzęt przeznaczony do zwalczania gołoledzi lub odśnieżania dróg.

Dyżury podczas standardowej akcji zima pełnione są od godz. 7:30 – 15:30 (poniedziałki, wtorki i środy)

7:30 – 17:30 we czwartki oraz 7:30 – 13:30 w piątki w Urzędzie Gminy Pilchowice tel. 32 235-65-21 ,

fax.: 32 235-69-38 oraz bezpośrednio prowadzący akcję pod numerem telefonu 32 235 64 24, 793 009 263;

po godzinach pracy: sołtysi poszczególnych sołectw po zgłoszeniach mieszkańców w przypadku utrudnień na drogach.

#### **6. Klasyfikacja ciężkości skutków zimy**

Dla prawidłowej organizacji sił i środków, ich mobilizacji i sprawnego użycia, zimowe warunki atmosferyczne sklasyfikowane są wg stopnia ciężkości na cztery kolejne warianty:

##### **Wariant I**

Opady śniegu poniżej 10cm grubości, lokalne zasy, małe zawieje, gołoledź - likwidacja następuje siłami Wykonawców usług zimowego utrzymania dróg.

##### **Wariant II**

Duże opady śniegu powyżej 10cm grubości, lokalne zasy, zawieje, śnieżyce i gołoledź - likwidacja

następuje siłami Wykonawców usług zimowego utrzymania dróg.

### Wariant III

Długotrwałe opady śniegu powyżej 50 cm grubości, większe zasy trudniające ruch kołowy -likwidacja następuje siłami przedsiębiorstwa Wykonawców usług zimowego utrzymania dróg przy współudziale zakładów pracy z terenu Gminy, mieszkańców sołectw.

### Wariant IV

Oznacza klęskę żywiołową, charakteryzuje się częściowym lub całkowitym sparaliżowaniem życia w gminie spowodowany opadami śniegu, zamieciaми i bardzo niskimi temperaturami – do akcji włączone zostaną wszystkie siły i środki, obowiązkowe świadczenia ludności oraz ewentualna pomoc spoza gminy.

Zadania oraz siły i środki jednostek odpowiedzialnych za prowadzenie akcji zimowej w przypadku I i II wariant natężenia zimy:

## 7. Wykaz sprzętu posiadanego do zimowego utrzymania przejezdności dróg

Urząd Gminy Pilchowice  
ul. Główna 52, 144-144 Nieborowice  
14-110-0100  
(pocztę elektroniczną: [urząd@pilchowice.pl](mailto:urząd@pilchowice.pl))

Tabela nr 1

### STAN ILOŚCIOWY SPRZĘTU DO ODŚNIEŻANIA

Lp.	Rodzaj sprzętu	Ilość [szt]
1.	Ciągnik z pługiem	—
2.	Ciągnik z pługiem i rozrzutnikiem	4
3.	Kombajn do odśnieżania	—
4.	Koparka	—
5.	Koparko-ładowarka (możliwość montażu pługa)	1
6.	Koparko-spycharka	—
7.	Ładowarka	—
8.	Mikrociągnik z pługiem do odśnieżania chodników	—
9.	Pługo-piaskarko-solarka	—
10.	Pługo-piaskarka	—
11.	Pługo-solarka	—
12.	Samochód z pługiem wirnikowym	—
13.	Równiarka	—
14.	Samochód ciężarowy z pługiem	—
15.	Samochód patrolowy	2
16.	Samochód z pługiem lewnieszowym dwustronnym	—
17.	Spychacz	—
18.	Urządzenie do wytwarzania solanki	—
19.	Inny sprzęt: spalinowa odśnieżarka	1

Podmiot gospodarczy : Pilchowickie Przedsiębiorstwo Komunalne Sp. z o.o. ul. Główna 52,  
44 – 144 Nieborowice

Kierownik Działu Techniczno - Eksploatacyjnego

- Pan Krzysztof Waniczek, tel. służbowy: 32 332-71-58, 509 145 165

Łukasz Kania: 505 171 005

### III i IV wariant natężenia zimy

Dodatkowe siły i środki zabezpieczone na wypadek wystąpienia III lub IV wariantu:

Koparko-ładowarka 1 szt.

### 8. Procedury reagowania w przypadku wystąpienia obfitych opadów śniegu.

Cel procedury:

Określenie zasad i trybu postępowania jednostek w zakresie zapobiegania i likwidacji skutków długotrwałych opadów śniegu.

Lider/ uczestnicy procedury: GZZK, Państwowa Straż Pożarna, Policja, Służby Komunalne, OPS.

Szczegółowy opis czynności:

Działania podejmowane przez Wójta
<ul style="list-style-type: none"><li>- odebranie ostrzeżenia meteo o obfitych i długotrwałych opadach śniegu z PCZK w Gliwicach.</li><li>- powiadomienie o komunikacie Wójta,</li><li>- podjęcie decyzji o posiedzeniu GZZK,</li><li>- zarządzenie sprawdzenia sprzętu i środków do odśnieżania podległym służbom i firmie odpowiedzialnej za zimowe utrzymanie dróg w gminie.</li><li>- komunikat o zagrożeniu dużymi opadami śniegu w BIP oraz przekazanie komunikatu \ mieszkańcom w sposób zwyczajowo przyjęty,</li><li>- powiadomienie właścicieli i zarządców obiektów wielkopowierzchniowych o obowiązku regularnego odśnieżania pow. dachowych,</li><li>- bieżąca informacja dla PCZK i WCZK.</li><li>- decyzja o uruchomieniu dodatkowych sił do odśnieżania GMINY,</li><li>- koordynacja działań poszczególnych służb i firm,</li><li>- wydawanie komunikatów o aktualnej sytuacji;</li><li>- wydawanie apeli do mieszkańców o regularnym odśnieżaniu swoich posesji do czasu unormowania się sytuacji atmosferycznej,</li><li>- sprawdzenie czy sytuacja wróciła do normy,</li><li>- omówienie akcji i wnioski do usprawnienia działania na przyszłość.</li></ul>

#### **9. Zimowe utrzymanie chodników**

Akcję zimową w granicach nieruchomości oraz przyległych chodnikach realizować będą własnymi siłami i środkami właściciele nieruchomości w rozumieniu art. 5 ust. 1 pkt 4 ustawy o utrzymaniu czystości i porządku w gminach.

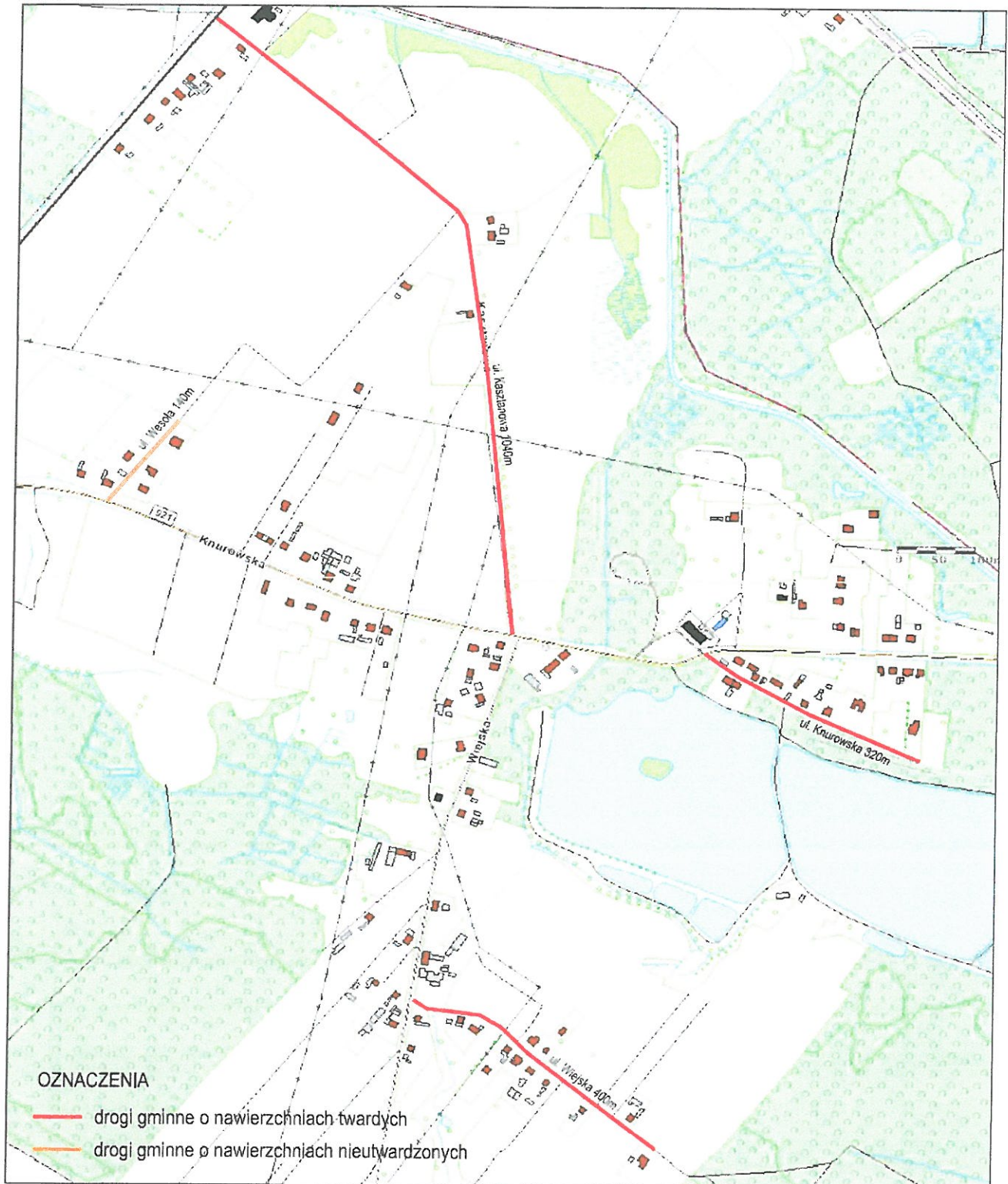
#### **10. Rozliczenie kosztów akcji zimowej**

Wszystkie koszty akcji zimowej w zakresie ulic gminnych pokrywa Gmina z budżetu gminnego. Wykonawcy usług zimowego utrzymania dróg zobowiązani są do prowadzenia odpowiedniej dokumentacji kosztów poniesionych w wyniku akcji zimowej.

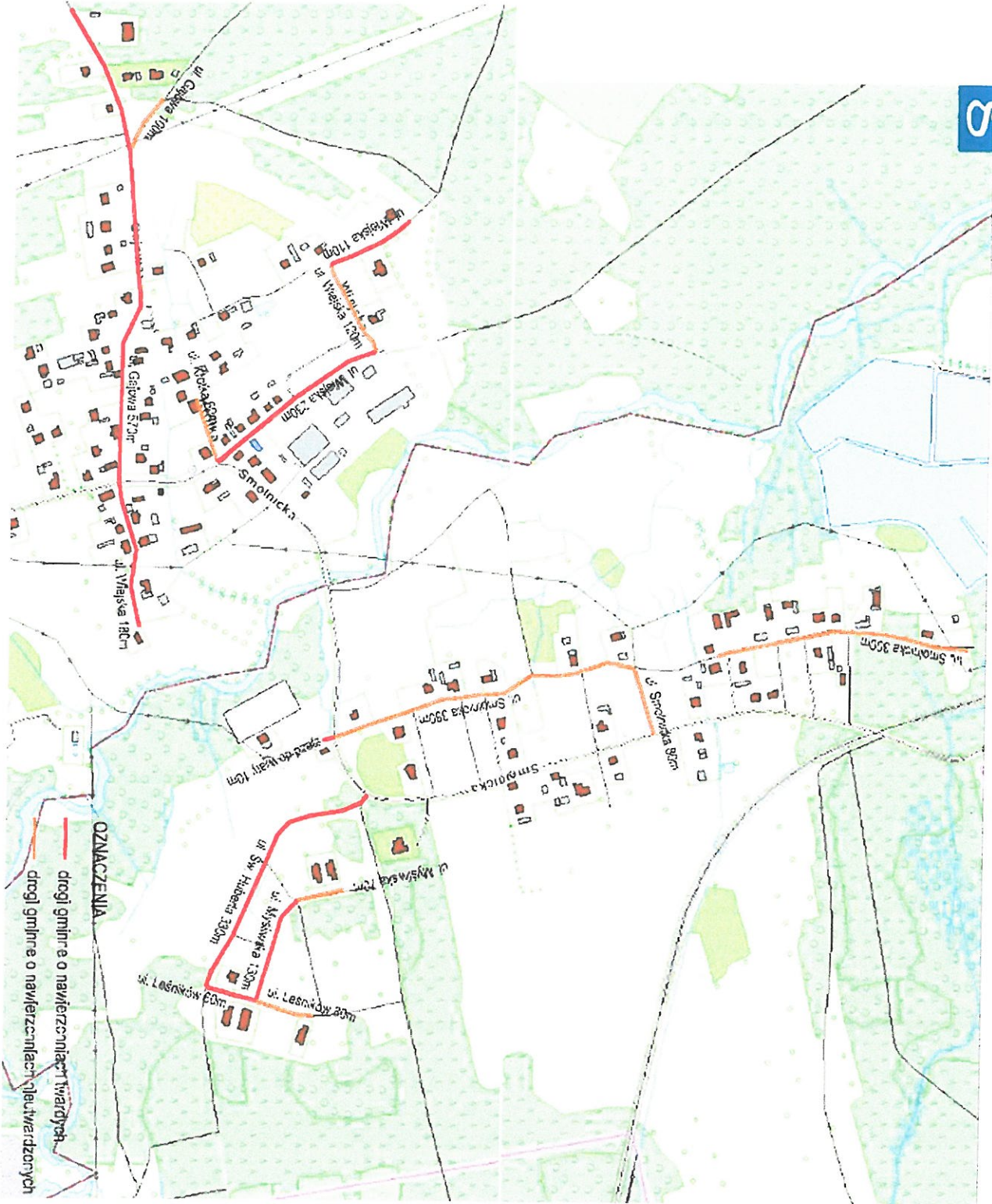


# 11. Wykaz dróg gminnych - Załączniki mapowe ze wskazaną lokalizacją

## Kuźnia Nieborowska



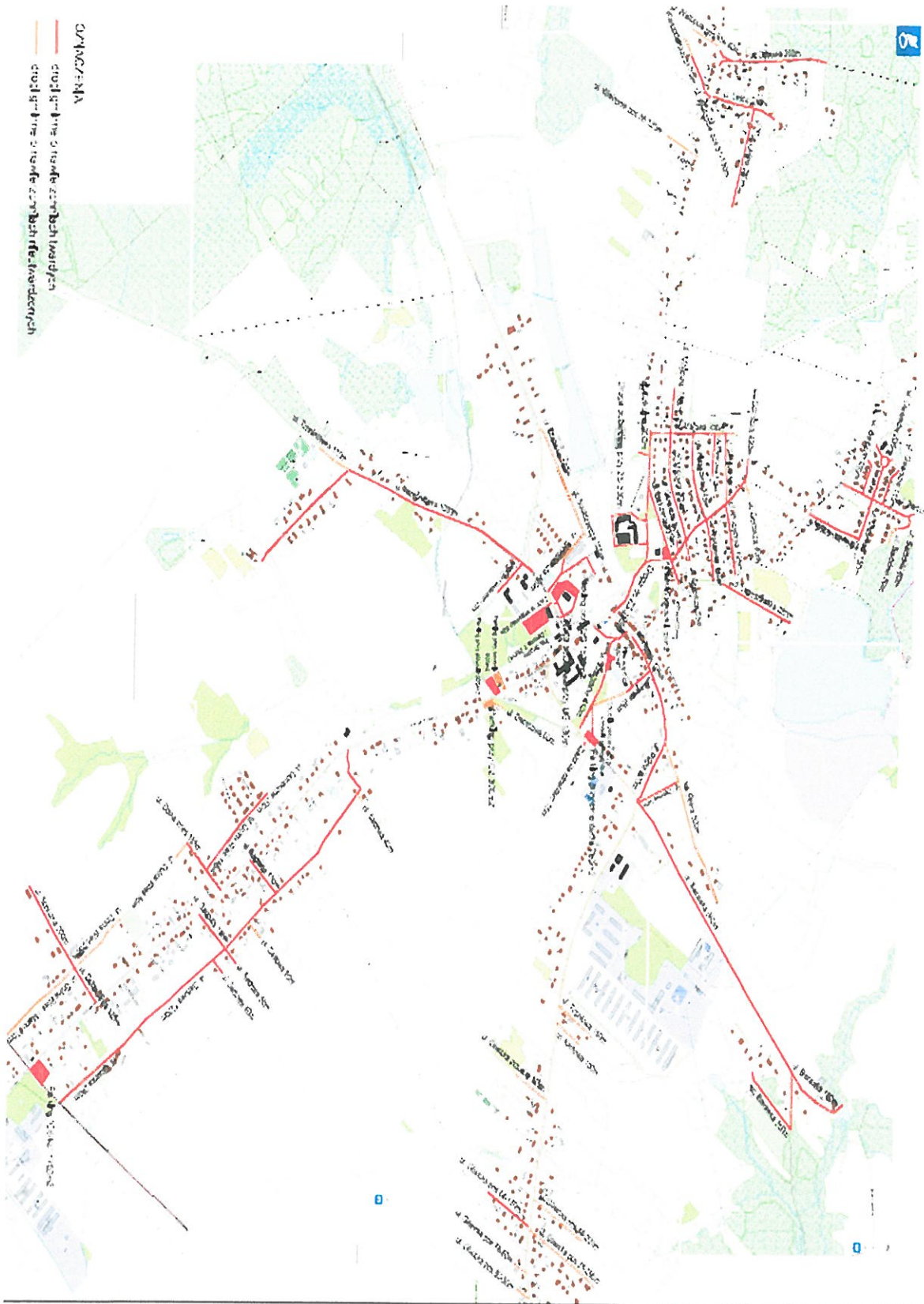
# Leboszowice:



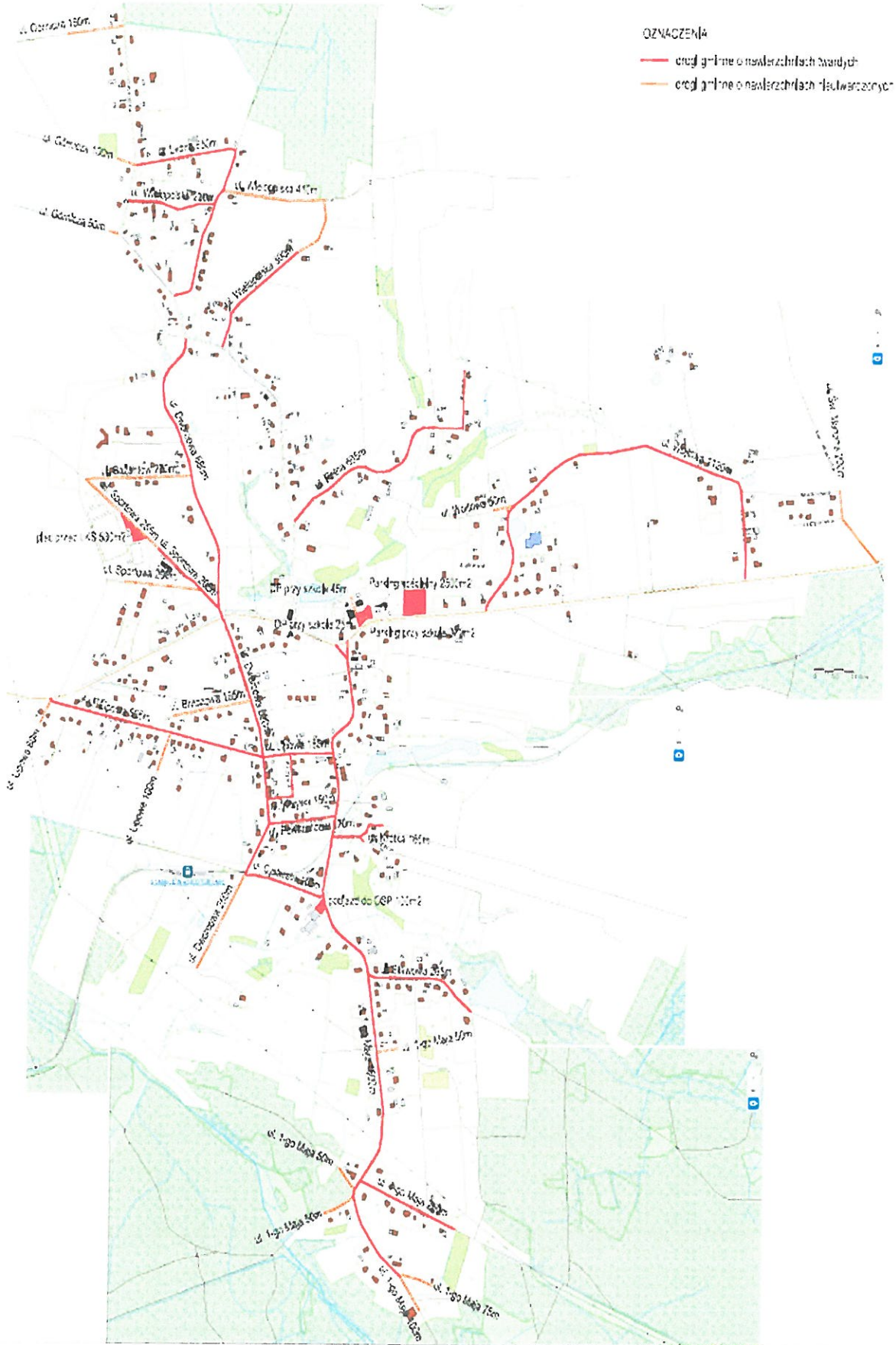


# Pilchowice

- DZIŚ
- W 1970 ROKU
- W 1950 ROKU



# Stanica



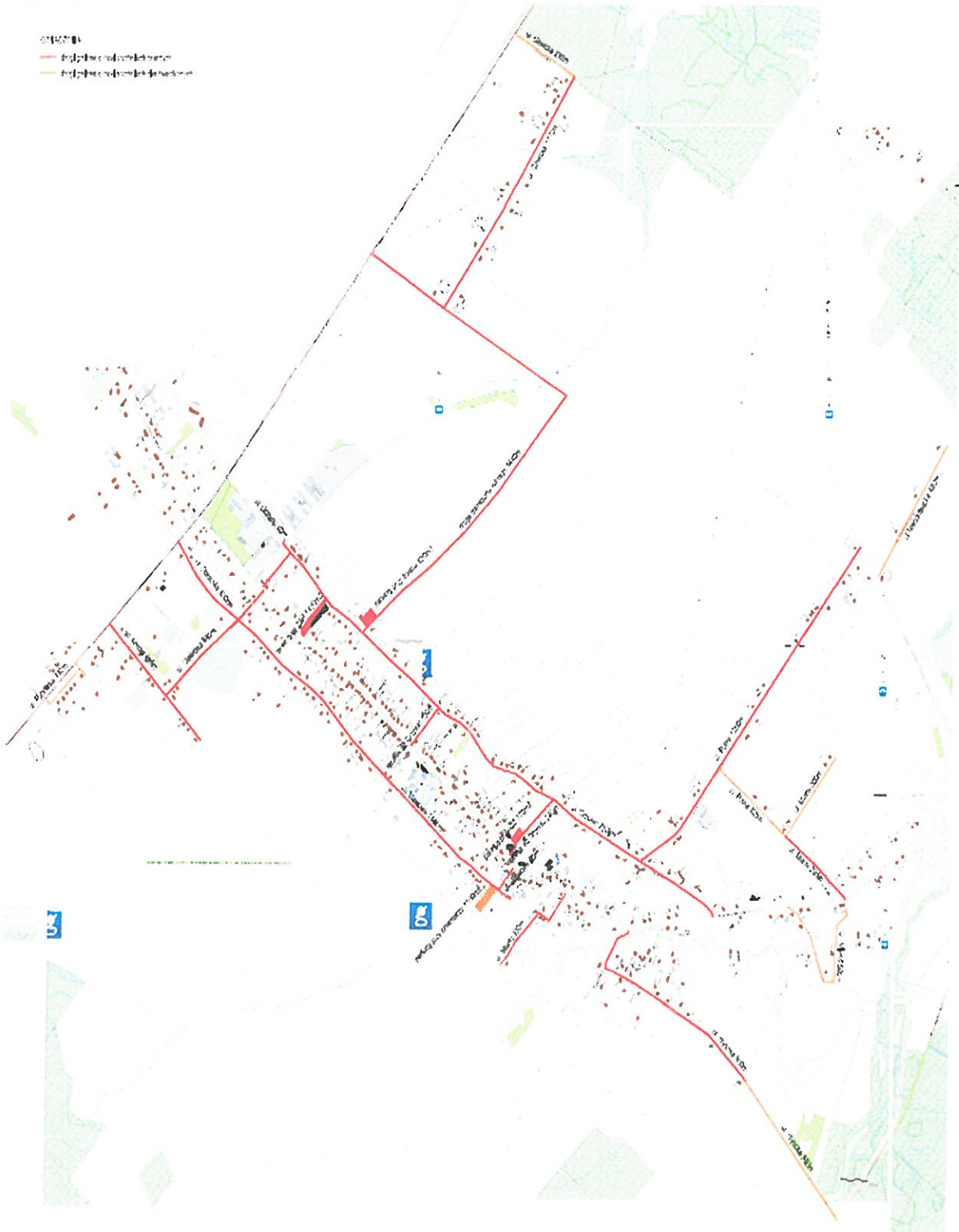
## OZNACZENIA

- cegły gr-line o nawierzchniach twardej
- cegły gr-line o nawierzchniach trawarszycy

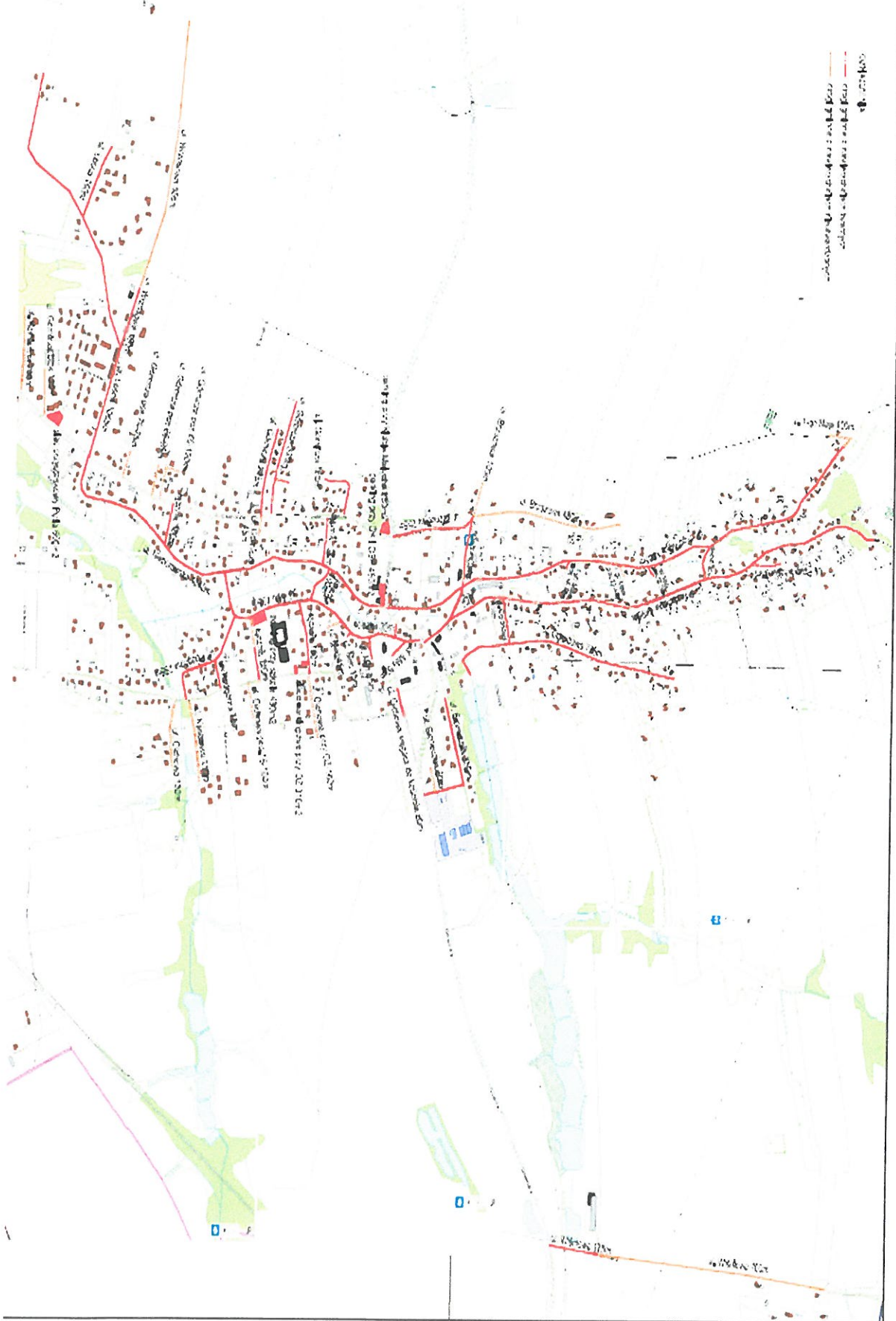
# Wilcza

01/2018

- projektowa linia kolejowa
- projektowa linia kolejowa dojazdowa



# Žernica



**12. Nadzór nad przygotowaniem i zabezpieczeniem urządzeń komunalnych i energetycznych do pracy i eksploatacji w warunkach zimowych**

<b>L.p.</b>	<b>Rodzaj zagrożenia</b>	<b>Rejonizacja zagrożenia</b>	<b>Administrator</b>	<b>Odpowiedzialny za usunięcie zagrożenia</b>
<b>1.</b>	Awarie sieci wodociągowo-kanalizacyjnych	Gmina Pilchowice	Pilchowickie Przedsiębiorstwo Komunalne Sp. z o.o. Tel. 32 332-71-58,	PPK Sp. z o.o.– dyżur całodobowy Tel. 32 332-71-76
<b>2</b>	Awarie w sieciach elektroenergetycznych	Gmina Pilchowice TAURON Sprzedaż GZE sp. z o.o. Ul. Bartickiego 2 44 – 100 Gliwice	Rejon Energetyczny Gliwice Tel. 32 303-21-51, 991 Pilchowic, Żernicy, Leboszowic, Nieborowic, Kuźni Nieborowskiej Wilczy i Stancicy	Pogotowie Energetyczne Gliwice Tel. 991
<b>3.</b>	Awarie w sieciach gazowych	Sołectwo Pilchowice	Rozdzielnia Gazu Knurow Tel.32 235-19-13	Dyspozytor Pogotowia Gazowego w Knurowie Tel. 32 235-14-71, 992



**13. Zabezpieczenie osób bezdomnych, samotnych i w wieku starczym na wypadek zaistnienia sytuacji zagrożenia spowodowanego warunkami zimowymi**

Organizator pomocy	Miejsce udzielania pomocy	Sposób udzielania pomocy	Osoba odpowiedzialna	Uwagi
<p>Ośrodek Pomocy Społecznej Kierownik Jolanta Szczecina Tel. 32 3327165 Kom. 730 179 561</p>	<p>Ośrodek Pomocy Społecznej ul. Główna 52 44-144 Nieborowice Tel. 730179561</p>	<p>Placówka jest czynna od poniedziałek - środa: 7:00 - 15:00 czwartek: 7:00 - 17:00 piątek: 7:00 - 13:00 przyjmowanie zgłoszeń o udzielenie pomocy przyznawanie pomocy w postaci finansowej, rzeczowej (zakup opału i drewna, kocy, kołder, odzieży ), pracy socjalnej wydawanie odzieży używanej wydawanie ciepłych posiłków</p>	<p>Pracownicy OPS Jolanta Szczecina Dorota Musiolik Wanda Kowol Mariola Klimczok Tel.32 332-71-65 Małgorzata Sitek-Plasa</p>	<p>1. Na wypadek pojawienia się osoby bezdomnej zostanie ona skierowana do najbliższej noclegowni dysponującej wolnym miejscem.  2. Współpraca w podejmowanych działaniach z organizacjami pozarządowymi, Radami Sołeckimi, wolontariuszami</p>

## 14. Załączniki

Załącznik nr 4

### KARTA

#### Informacyjna punktu przygotowania i dowozu ciepłej stawy (herbaty, kawy)

Dane dotyczące wykonania zlecenia.

Nazwa i adres punktu przygotowania posiłku	Właściciel, adres, tel. domowy	Zabezpieczenie w termosy	Sposób dowozu	Odpowiedzialny za dowóz
Stołówka szkolna Szkoła Podstawowa w Pilchowicach ul. Szkolna 1 Tel. 32 235-65-70	Jednostka Organ. Sam. Terytorialna Pilchowice ul. Szkolna 1 Tel. 32 235-65-70	Stołówka szkolna	Samochód dostawczy PPK Sp. z o.o.	Kierowca sam. dostawczego PPK Sp. z o.o.

Czas wykonania zamówienia (od chwili przyjęcia telefonu) - do 5 godzin.

### KARTA

#### Informacyjna punktu przygotowania i dowozu ciepłej stawy (herbaty, kawy)

Dane dotyczące wykonania zlecenia.

Nazwa i adres punktu przygotowania posiłku	Właściciel, adres, tel. domowy	Zabezpieczenie w termosy	Sposób dowozu	Odpowiedzialny za dowóz
Stołówka szkolna Szkoła Podstawowa w Wilczy ul. Karola Miarki 123 Tel. 32 239-74-95	Jednostka Organ. Sam. Terytorialna Wilcza ul. Karola Miarki 123 Tel. 32 239-74-95	Stołówka szkolna	Samochód dostawczy własność prywatna	Lidia Szydło ul. K. Miarki 133 Wilcza Tel. 32 239-74-84

Czas wykonywania zamówienia (od chwili przyjęcia telefonu) - do 5 godzin.

## KARTA

### Informacyjna punktu przygotowania i dowozu ciepłej stawy (herbaty, kawy)

#### Dane dotyczące wykonania zlecenia.

Nazwa i adres punktu przygotowania posiłku	Właściciel, adres, tel. domowy	Zabezpieczenie w termosy	Sposób dowozu	Odpowiedzialny za dowóz
Stołówka szkolna Szkoła Podstawowa w Żernicy ul. L. Miki 37 Tel. 32 332-71-69	Jednostka Organ. Sam. Terytorialna Żernica ul. L. Miki 37 Tel. 32 332-71-69	Stołówka szkolna	Samochód dostawczy PPK Sp. z o.o.	Kierowca sam. dostawczego PPK Sp. z o.o.

**Czas wykonywania zamówienia (od chwili przyjęcia telefonu) - do 5 godzin.**

## KARTA

**Informacyjna obiektu przeznaczonego do zabezpieczenia socialnego osób  
poszkodowanych w kolizjach drogowych**

**Dane dotyczące obiektu:**

- 1) pojemność: 150 osób
- 2) czas uruchomienia (przygotowania) pomieszczenia: do 1 godz. od wezwania telefonicznego kierującego akcją ratunkową.

Nazwa obiektu Adres (telefon)	Pomieszczenie Ilość osób	Właściciel obiektu, dyrektor kierownik (adres, tel. domowy)	Czy istnieje możliwość sporządzania posiłków (kuchnia) i na ile osób
Gminny Ośrodek Kultury w Wilczy ul. Karola Miarki 123 44-189 Wilcza tel. 32 230 44 99 tel. 503 978 654	Sala	Urząd Gminy Pilchowice Dyr. Waldemar Pietrzak ul. Karola Miarki 133 44-189 Wilcza tel. 32 230 44 99 tel. 503 978 654	Tak/200

2. Osoba nadzorująca przyjęcie ludności (z ramienia gospodarza obiektu – właściciela)

<b>1. Nazwisko i imię:</b>	Waldemar Pietrzak
<b>2. Tel. służbowy:</b>	32 230 44 99; 503 978 654

3. Punkt zabezpiecza przyjęcie poszkodowanych z rejonu: - **drogi Nr DK 78**

4. Środek transportu:

- 1 mikrobus Grzegorz Twardawa ul. L. Miki 1, 44-144 Żernica tel. 32 239-75-15

## KARTA

**Informacyjna obiektu przeznaczonego do zabezpieczenia socjalnego osób  
poszkodowanych w kolizjach drogowych**

**1. Dane dotyczące obiektu :**

- pojemności: 325 osób
- czas uruchomienia (przygotowania) pomieszczenia: do 1 godz. od wezwania telefonicznego kierującego akcją ratunkową.

Nazwa obiektu Adres (telefon)	Pomieszczenie Ilość osób	Właściciel obiektu, dyrektor kierownik (adres, tel. domowy)	Czy istnieje możliwość sporządzania posiłków (kuchnia) i na ile osób
Szkoła Podstawowa ul. Szkolna 1 44-145 Pilchowice tel. 32 235-65-70	Sala gimnastyczna + 9 sal  325	Dyrektor Szkoły Łukasz Kwiatek ul. Podmiejska 35 44-207 Rybnik Tel. 697 777 013	Tak/200

**2. Osoba nadzorująca przyjęcie ludności (z ramienia gospodarza obiektu – właściciela)**

<b>1. Nazwisko i imię:</b>	Konieczny Anna
<b>2 Tel. służbowy:</b>	32 235-65-70

**3. Punkt zabezpiecza przyjęcie poszkodowanych z rejonu: - drogi Nr DK 78****4. Środek transportu:**

1 mikrobus Grzegorz Twardawa ul. L. Miki 1, 44-144 Żernica tel. 32 239-75-15

## KARTA

**Informacyjna obiektu przeznaczonego do zabezpieczenia socjalnego osób poszkodowanych w kolizjach drogowych**

**1. Dane dotyczące obiektu:**

- pojemności: 520 osób
- czas uruchomienia (przygotowania) pomieszczenia: do 1 godz. od wezwania telefonicznego kierującego akcją ratunkową.

Nazwa obiektu Adres (telefon)	Pomieszczenie Ilość osób	Właściciel obiektu, dyrektor kierownik (adres, tel. domowy)	Czy istnieje możliwość sporządzania posiłków (kuchnia) i na ile osób
Szkoła Podstawowa ul. L. Miki 37 44-144 Żernica Tel. 32 332-71-69	Sala gimnastyczna + 14 sal 520	Dyrektor Szkoły Beata Nawrath ul. Długosza 19/7 44-100 Gliwice Tel. dom 501 890 901	Tak/200

**2. Osoba nadzorująca przyjęcie ludności (z ramienia gospodarza obiektu – właściciela)**

<b>1. Nazwisko i imię:</b>	Justyna Salbert
<b>2. Tel. służbowy:</b>	512 309 700

**3. Punkt zabezpiecza przyjęcie poszkodowanych z rejonu: - drogi Nr DK 78****4. Środek transportu:**

1 mikrobus Grzegorz Twardawa ul. L. Miki 1, 44-144 Żernica tel. 32 239-75-15

## Wykaz ważniejszych telefonów

Lp.	Nazwa instytucji	Nr telefonu	Adres	Uwagi
1	Starostwo Powiatowe	32 331-67-67	ul. Zygmunta Starego 17 Gliwice	
2	Wydział Zarządzania Kryzysowego i Informatyki	32 332-66-38 fax.32 230-83-16 32 231-20-51	Starostwo Powiatowe	
3	Zarząd Dróg Powiatowych w Gliwicach	32 234-06-96 605 435 731	ul. Zygmunta Starego 17 Gliwice	
4	Zarząd Dróg Wojewódzkich	32 781-92-11	ul. Lechicka 24 Katowice	
5	Rejon Dróg Krajowych	32 234-06-92	ul. Boya-Żeleńskiego 12 Gliwice	
6	Pogotowie Ratunkowe	32 428 72 62	ul. Konarskiego 26 Gliwice	112
7	Pogotowie Ratunkowe	32 235-15-15	Knurów	
8	Komisariat Policji	32 337-25-01 fax. 32 337 25 24	Knurów	112
9	Urząd Gminy Pilchowice	32 235-65-21	ul. Damrota 6 Pilchowice	
10	Ośrodek Zdrowia w Żernicy	32 239-79-83	ul. Olchowa Żernica	
11	WKU	32 461 47 58	ul. Zawiszy Czarnego 7 Gliwice	
12	Centrum Ratownictwa Gliwice	32 231 98 76	ul. Bolesława Śmiałego 2b	112

*Spis numerów telefonów w sołectwach*

Lp.	Nazwa sołectwa	Nazwisko i imię oraz miejsce zamieszkania sołtysa i nr telefonu	UWAGI
1	2	3	4
1	<b>Pilchowice</b>	<i>Józef Nierychło</i> ul. Sadowa 19 44-145 Pilchowice 32 235 65 38 668 935 239 Sołtysówka: 235 67 97	
2	<b>Wilcza</b>	<i>Gamoń Jan</i> ul. Grzonki 37 44-189 Wilcza 32 239 72 13 728 385 149	
3	<b>Stanica</b>	<i>Konieczny Krystian</i> ul. Gliwicka 7 44-144 Stanica 32 235 89 79 664 608 085 <a href="mailto:sołtys.stanica@pilchowice.pl">sołtys.stanica@pilchowice.pl</a>	
4	<b>Kuźnia Nieborowska</b>	<i>Koprjaniuk Bożena</i> ul. Knurowska 9 44-144 Kuźnia Nieborowska 32 239 73 37 691 777 337	
5	<b>Nieborowice</b>	<i>Marzanna Kuta</i> ul. Polna 2 44-144 Nieborowice 697 056 335	
6	<b>Żernica</b>	<i>Kurzał Jan</i> ul. Nieborowska 38 44-144 Żernica 32 239 76 65 783 071 070	
7	<b>Leboszowice</b>	<i>Wilczek Alfred</i> ul. Smolnicka 16a 44-145 Leboszowice 32 235 65 55 506 822 106	